



**Winkel 30**

**Connection Angle 30**

**Beschreibung** Zinkdruckguss zur rechtwinkligen Verbindung von Profilen und Flächenelementen; die offene Seite des Winkels kann durch die Abdeckkappe verschlossen werden

**Material** Winkel: Zinkdruckguss  
 Abdeckkappe: Kunststoff PA, glasfaserverstärkt  
 Montageset: Stahl

**Oberfläche** Winkel: blank / alufarbig pulverbeschichtet  
 Montageset: verzinkt

**Farbe** Abdeckkappe: schwarz

**Montageset** 1 Abdeckkappe - Kunststoff PA - schwarz,  
 2 Nutensteine - Nut 6 - M6,  
 2 Schrauben ISO 7380 - M6 x 12

**Liefereinheit** 10 Stück

**Extras** weitere Oberflächen, weitere Farben auf Anfrage

**Description** *Die-cast Zinc* To connect two aluminum profiles or panels at right angles; the connection angle can be closed with the cover cap

**Material** Angle: Die-cast zinc  
 Cover cap: Nylon PA  
 Assembly set: Steel

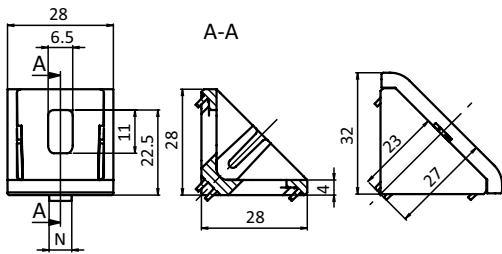
**Surface** Angle: Plain / alu color powder coated  
 Assembly set: Zinc plated

**Color** Cover cap: Black

**Assembly Set** 1 Cover cap - Nylon PA - black,  
 2 T-slot nuts - slot 6 - M6,  
 2 Screws ISO 7380 - M6 x 12

**Pack Quantity** 10 pieces

**Specials** Other surfaces, other colors on request



**Winkel 30**  
**Connection Angle 30**

	N	Gewicht [g] Weight [g]	Teil-Nr. Part #
blank <i>Plain</i>	-	39.0	093W301R
	6	39.4	093W301N06R
	8	39.6	093W301N08R
alufarbig <i>Alu color</i>	-	39.4	093W301
	6	40.0	093W301N06
	8	40.5	093W301N08
Abdeckkappe <i>Cover cap</i>	-	5.5	093WA301
alufarbig inkl. Montageset <i>Alu color with assembly set</i>	6	68.0	I 093W301N06S01

